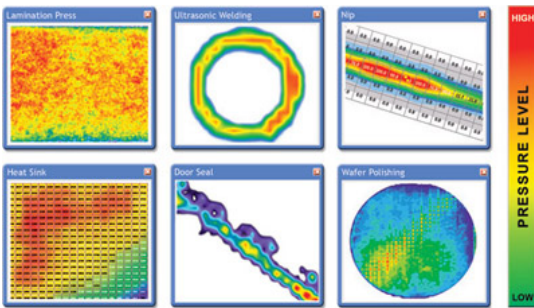


Bäste läsare!

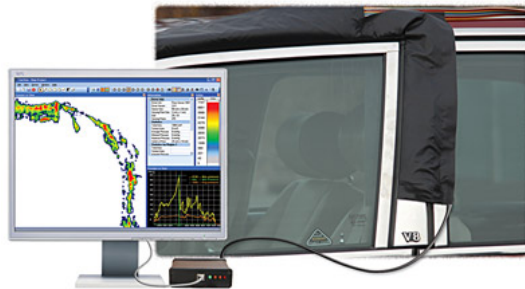
Mätningar av tryckfördelning sker ofta genom att man placerar mylar-film mellan två objekt för att fastställa värdet på trycket och hur det fördelas mellan två objekt. Men ibland föredrar Du att mäta i realtid. För dessa applikationer har vi nöjet att erbjuda Tactilus-systemets breda spann av lösningar :

Kontakta oss för mer info!

Tactilus[®] - teknologin för mätning av tryckfördelning I realtid



Tryckfördelnings-spektra från Tactilus

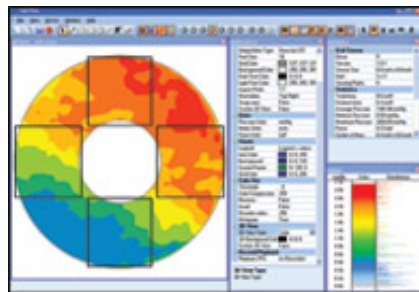


Mätning av tryckfördelning I list på bildörrar

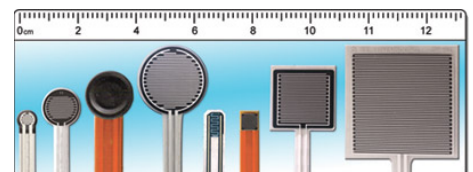
- Portabelt system
- Real tids mätningar och analys
- För-kalibrerat – ingen omkalibrering
- Skräddarsytt I storlek, upplösning, tryck
- Skärmat mot EMC-störningar
- Ingen åldringseffekt
- Ingen temperatur- eller fukteffekt
- Extremt användarvänligt
- Kräver minimum av användarutbildning
- Kan även levereras med separata givare
- Lösning finns för bultförband
- Låg påverkan från omkringliggande givare



Sensor för bultförband



Mätning I bultförband



Olika varianter av separata givare

Tactilus[®]

- Lösningen för mätning och analys av tryckfördelning I realtid!